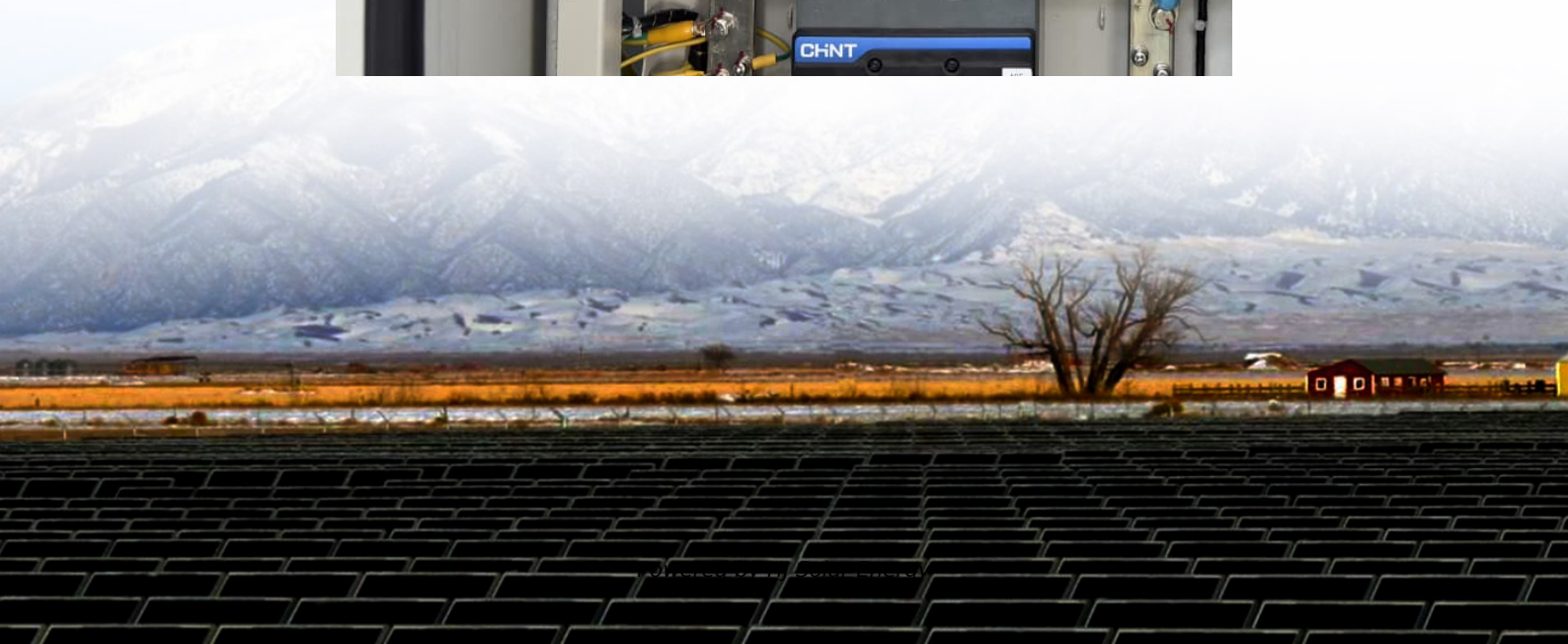


# Cuantos kwh produce un panel solar de 600w





## Overview

---

Un panel solar genera 2kWh de electricidad por día (en promedio). La producción de energía puede calcularse por día, mes o año, según la superficie del panel, según su eficiencia o su potencia.

Un panel solar genera 2kWh de electricidad por día (en promedio). La producción de energía puede calcularse por día, mes o año, según la superficie del panel, según su eficiencia o su potencia.

Si la potencia del panel solar es de 400W, y en base a la fórmula que se aplica en estos casos ( $\text{kWh que se generan} = (\text{potencia} \times \text{horas de luz}) / 100$ ), si se toma como medida promedio 7 horas de luz solar al día (lo cuál depende de tu localización geográfica), el cálculo sería el siguiente:  $400W \times$

Para calcular cuánto puede producir un panel solar, debes tener en cuenta la potencia nominal de un panel y la cantidad exacta de horas de luz solar directa. Con esta información, lo más lógico sería multiplicar la potencia nominal del panel por el total de horas de luz solar; el resultado final te.

Potencia de las placas solares, medida en vatios (W), siendo lo más habituales los paneles de 450 W de media, llegando ya a las placas de 550 W y 600W. (aunque los hay, también, de 300W, 450W y 500W, por ejemplo). En base al último factor, la potencia, os vamos a poner 3 ejemplos de rendimiento, en.

Un panel solar genera 2kWh de electricidad por día (en promedio). La producción de energía puede calcularse por día, mes o año, según la superficie del panel, según su eficiencia o su potencia. La producción de energía de un panel solar varía entre 1 kWh al día y 3 kWh/día para 1600 horas de sol.

En general, un panel solar promedio produce alrededor de 250 vatios de electricidad por hora, lo que significa que se necesitan alrededor de 24 paneles solares para producir 600 kWh de electricidad al mes. Aunque se puede calcular la cantidad de paneles solares necesarios para producir una cantidad.



La potencia de paneles solares se mide en watts (W) y aparece indicada en el propio producto. Por lo general, la potencia se moverá entre los 200 y los 500 W. ¿Cuánta energía produce un panel solar?

La energía producida por un panel solar dependerá, de un lado, del número de horas solares. ¿Cuántos kWh genera un panel solar de 500w?

Un sistema de tamaño medio de 5,5 kW con 11 placas solares de 500W, genera 24,09 kWh/día, y 722,7 kWh/mes, muy acorde con las necesidades medias de una vivienda. ¿Cuántos kwh produce un panel solar de 450W?

.

¿Cuántos kilowatts produce un panel solar?

Un panel solar produce alrededor de 2 kilovatios hora de electricidad diaria. Esa producción de energía vale entre 0,16€ y 0,24 euros. La mayoría de viviendas instalan 10 paneles solares, que generan 20 kWh de energía solar al día. Para calcular la energía que produce un panel solar en un día sigue los 4 pasos siguientes.

¿Por qué es importante saber los kWh de un panel solar?

Saber los kWh que “produce” un panel solar es importante, dado que ayuda a conocer si la cantidad de energía que genera es suficiente para abastecer la casa o la oficina en la que se instalan y, además, permite que se “estime” el ahorro que, gracias a él, se reflejará en la factura de la luz.

¿Cómo calcular la cantidad de energía que genera un panel solar?

Recuerda que para calcular con exactitud la cantidad de energía que generará cualquier panel solar solar hay que tener en cuenta factores como la potencia elegida de los paneles solares fotovoltaicos, la localización dónde se haya instalado, la posición respecto al Sur y el ángulo de inclinación, así como el clima y la sombras que puedan afectar.

¿Cómo saber cuánto produce un panel solar?

Para saber cuánto produce un panel solar hay que tener en cuenta diferentes variables como la cantidad de luz solar, las características del equipo y los parámetros de instalación.

¿Cómo calcular el consumo de un panel solar?



Para conocer el consumo anual de un panel solar de forma aproximada basta con multiplicar la cifra de kWh al día por los 365 días del año. Siguiendo con el mismo ejemplo, obtendríamos 730 kWh al año. ¿Cuántos kWh produce un panel solar de 450 W?



## Cuántos kwh produce un panel solar de 600w

---



### [¿Cuántos kWh produce un panel solar? , BBVA](#)

¿Cuánto genera una panel solar? Un panel solar genera 2kWh de electricidad por día (en promedio). La producción de energía puede calcularse por día, mes o año, según ...

### [¿Cómo saber cuántos kWh produce un panel solar?](#)

Teniendo en cuenta esta información, se tiene que multiplicar la potencia del panel por el total de horas de sol. El resultado final te dará el total de kWh de tu panel solar.



### [¿Cuántos kwh produce un panel solar en un día?](#)

¿Cuántos kwh produce un panel solar en un día? Para saber cuánto produce un panel solar hay que tener en cuenta diferentes variables como la cantidad de luz solar, las características del ...



### **Potencia de placas solares: cuántos kwh generan los paneles**

¿Cuánto genera una panel solar? Un panel solar genera 2kWh de electricidad por día (en promedio). La producción de energía puede



calcularse por día, mes o año, según ...

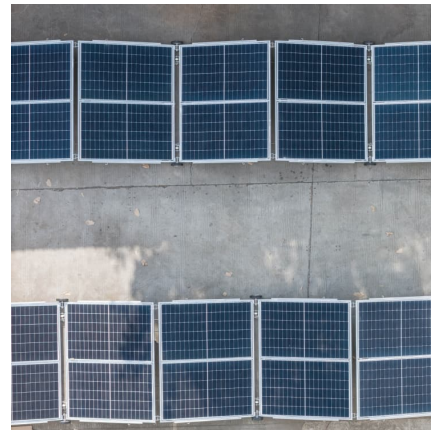


### Cuántos paneles solares necesito para 600 kWh

En general, un panel solar promedio produce alrededor de 250 vatios de electricidad por hora, lo que significa que se necesitan alrededor de 24 paneles solares para producir 600 kWh de electricidad al mes.

### **¿Cuántos kWh produce un panel solar? Cálculo -- ...**

Para conocer el consumo anual de un panel solar de forma aproximada basta con multiplicar la cifra de kWh al día por los 365 días del año. Siguiendo con el mismo ejemplo, obtendríamos 730 kWh al año.



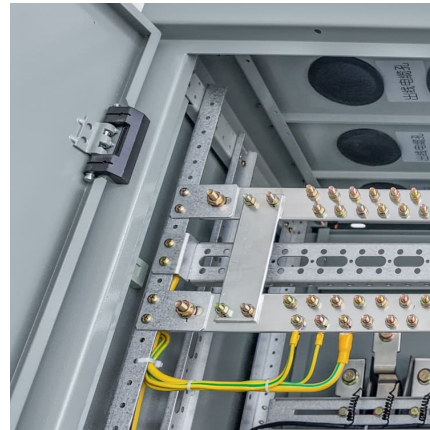
### **¿Cuántos kWh producen los paneles solares según su potencia?**

Conocer la cantidad de energía en kilovatios por hora (kW/h) que puede producir un panel solar es esencial para determinar si puede satisfacer tus necesidades energéticas y estimar los ...



### [Cuántos paneles solares necesito para 600 kWh](#)

En general, un panel solar promedio produce alrededor de 250 vatios de electricidad por hora, lo que significa que se necesitan alrededor de 24 paneles solares para producir 600 kWh de ...



### [¿Cuántos kWh producen los paneles solares según ...](#)

Conocer la cantidad de energía en kilovatios por hora (kW/h) que puede producir un panel solar es esencial para determinar si puede satisfacer tus necesidades energéticas y estimar los ahorros en la factura de electricidad. Sin embargo, ...

### **¿Cuántos kWh produce un panel solar? Cálculalo -- idealista/news**

Para conocer el consumo anual de un panel solar de forma aproximada basta con multiplicar la cifra de kWh al día por los 365 días del año. Siguiendo con el mismo ...



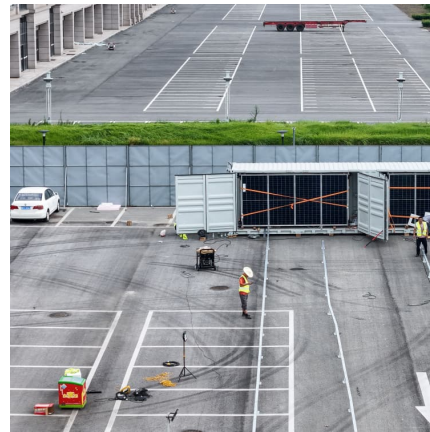
### [Calcula cuántos kWh produce un panel solar. \*\*POWERN\*\*](#)

Descubre cómo calcular la cantidad de kWh que genera un panel solar y los vatios producidos anualmente. ¡Entra ahora en Pown para saber más!



### ¿Cuántos kwh produce un panel solar en un día?

¿Cuántos kwh produce un panel solar en un día? Para saber cuánto produce un panel solar hay que tener en cuenta diferentes variables como la cantidad de luz solar, las características del equipo y los parámetros de ...



### Cómo calcular los kWh de un panel solar

Cómo calcular los kWh de un panel solar: para encontrar la potencia en kWh, considere el tamaño del panel, la eficiencia y la producción por metro cuadrado de los paneles.

### Calculadora de kWh de paneles solares

Calcula la producción de energía de tus paneles solares con las horas pico de sol y la potencia de los paneles. Planifica tu uso de energía solar de forma eficiente.





## Contact Us

---

For catalog requests, pricing, or partnerships, please visit:  
<https://www.conrad.edu.pl>